



Rutes per les Masies de Roda

Tot un món per descobrir

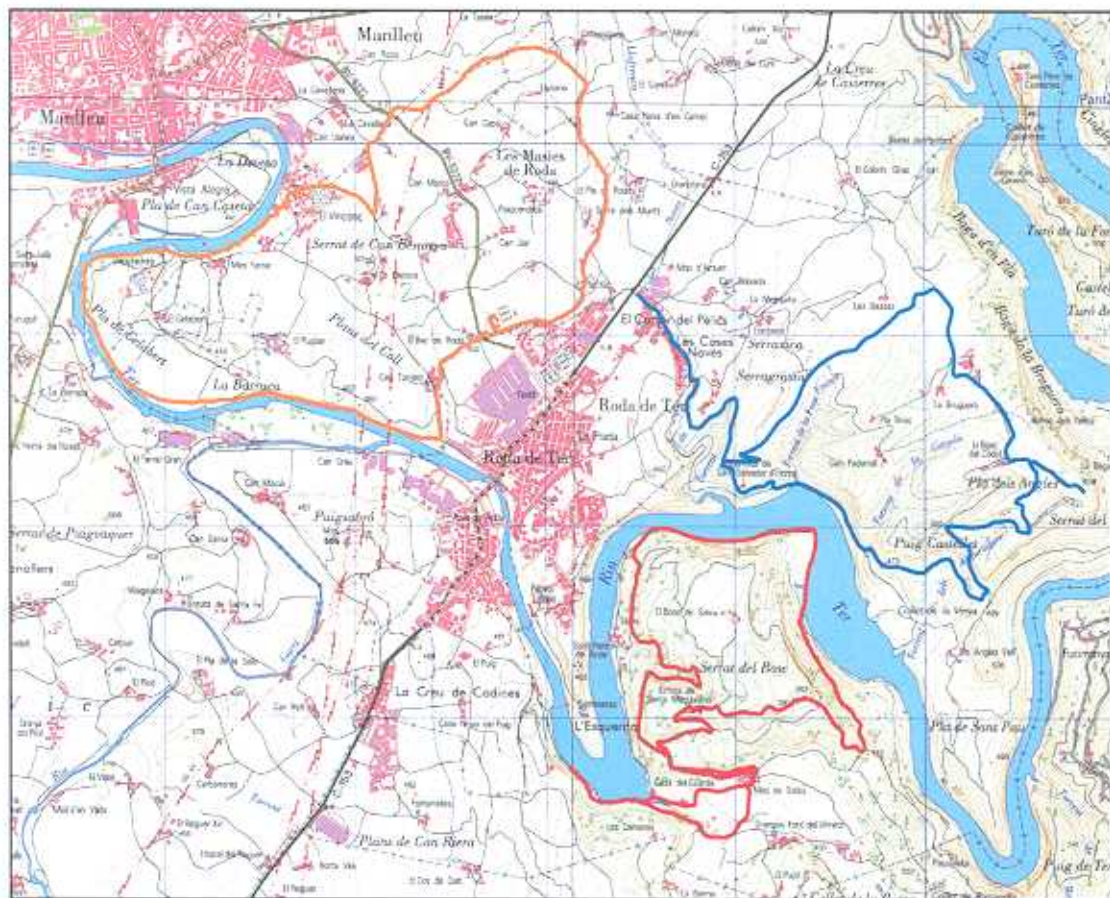
Març de 2010

Presentació

Us presentem tres rutes pel municipi de les Masies de Roda, pensades tant per fer a peu com en bicicleta. Amb aquestes rutes podreu gaudir del paisatge de les Masies de Roda i també descobrir indrets de gran bellesa.

Els circuits han estat elaborats amb el suport tècnic del club BTT Cases Noves i presenten poca dificultat, pensada per gent de totes les edats.

Gaudiu de les rutes per les Masies de Roda; Tot un món per descobrir.



1

2

3

El Bosc de Còdol

(Sant Salvador, 10 quilòmetres)

Sortida de les Cases Noves en direcció a la Serra Xica per baixar cap a Sant Salvador d'Horta. Quan ja tenim a la vista Sant Salvador, a part de l'ermita, tenim una àmplia visió de la península de Salou i del riu Ter al seu pas per Còdol Dret. Continuem la ruta que ens portarà, un cop passada una curta però intensa pujada al Bosc de Còdol, al punt més alt del nostre municipi on oneja la senyera des de dalt d'un majestuós màstil. Des d'aquest punt tenim unes magnífiques vistes de Fussimanya, el pantà de Sau i Casserres.

Continuem cap a la Bruguera. A l'alçada de la cabanya d'en Ballacona girarem a l'esquerra en direcció a la Serra Xica, aquest cop des dalt de tot, des d'on podrem gaudir d'unes magnífiques vistes. El tros final coincideix amb el començament, arribant al Parc de les Cases Noves.



Camí Vora Ter

(8,500 quilòmetres)

Sortida de davant de l'Ajuntament de les Masies de Roda, edifici de recent construcció, amb molt bon aparcament per deixar els nostres vehicles.

Sortim de l'Ajuntament en direcció a la rotonda i passarem pel costat mateix de la masia el Bac de Roda i el mas el Torrent. Així que ens anem apropant al riu Ter, agafarem el camí de la nostra dreta. Gaudirem d'un camí que va paral·lel al riu Ter i podrem veure les restes dels diferents pous i edificacions antigues que caracteritzen aquest camí. Entrarem al barri del Vicenç pel carrer de la Font i ens dirigirem cap al mas la Guardiola. Caldrà travessar la carretera de Manlleu i anirem pujant fins a la barraca d'en Xaran. En aquest punt girarem a la nostra dreta en direcció cap a la Serra del Munts, des d'on tindrem unes vistes dels nuclis urbans i de l'Ajuntament, d'on hauréu sortit a l'inici d'aquest recorregut.



El Pou de Glaç - Castell de s'Avellana (Salou, 10 quilòmetres)

Aquest recorregut comença a la zona d'escalada (carretera de Sorralta a Tavernoles). Ja només començar ens trobem el Pou de Glaç, cal deixar per uns instants el camí per poder-lo visitar detingudament, continuem cap el Mas de Salou i pujarem cap a Santa Magdalena, paratges meravellosos i molt ben conservats, al tractar-se d'una finca particular no és permès el pas de vehicles. Un cop a Santa Magdalena acabarem de pujar fins el punt més alt, on comença el corriol que ens portarà al Castell de s'Avellana, per després seguir tot el perímetre de la península de Salou tot vorejant el riu Ter. Un cop arribem a la colònia de Salou agafarem el camí que puja just per darrera de la colònia per tornar anar cap al Mas de Salou, baixarem cap a la porteria i seguidament arribarem a la zona d'escalada, punt inicial i final d'aquesta ruta.



Indicacions

- Us podeu descarregar els trucks de les rutes a www.lesmasiesderoda.cat
- Tant si feu les rutes a peu com en bicicleta porteu la indumentària adequada.
- Recordeu de deixar els tancats del bestiar com els heu trobat.
- Respecteu l'entorn, els conreus i la propietat privada.
- No llenceu deixalles.
- Tingueu precaució en les èpoques de risc d'incendis.



Fotos Interiors: Ajuntament de les Masies de Roda i Club BTT Cases Noves

Fotos Exteriors: Xavier Vilaregut Sáez

Edita:



AJUNTAMENT DE
LES MASIES DE RODA

Amb el suport de:



Diputació
Barcelona
xarxa de municipis

BTT CASES NOVES
bttcasesnoves.com

